



Junta de
Castilla y León

CONSEJERÍA DE EDUCACION Y CULTURA

PRUEBAS DE ACCESO A CUARTO CURSO DE ENSEÑANZAS ELEMENTALES

TEORÍA

1º Clasifica los siguientes intervalos.



2º Construye intervalos melódicos a partir de la nota dada.



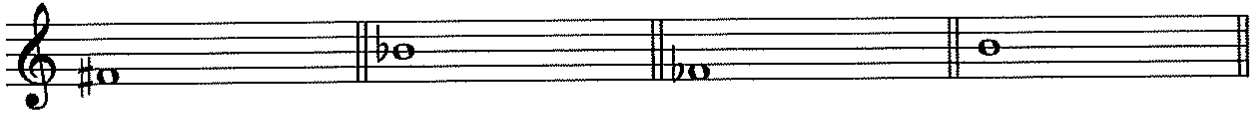
3º Relaciona los términos con su significado.

1	Sotto voce	Mantenido
2	In tempo	Como la 1ª vez
3	Allargando	En voz baja
4	Stretto	Animando
5	Calando	Retardando
6	Stringendo	A tiempo
7	Animando	Alargando
8	Come prima	Extinguiéndose
9	Tenuto	Estrechando
10	Rallentando	Amainando

4º Analiza e invierte los siguientes intervalos.



5° Enarmoniza las siguientes notas.



6° Indica la tonalidad M y m de las siguientes armaduras y sus sensibles. (2 puntos)

MM

Sensible

Mm

Sensible

3#

5b

6#

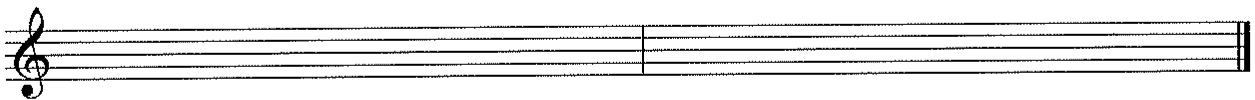
2b

4#

7° Escribe las siguientes escalas. (2 puntos)

La m Armónica

Mi m Melódica ascendente



Re m Natural

Fa M



8° Indica los tonos vecinos de las siguientes tonalidades.

Do M

Fa M

Sol M

Mi M